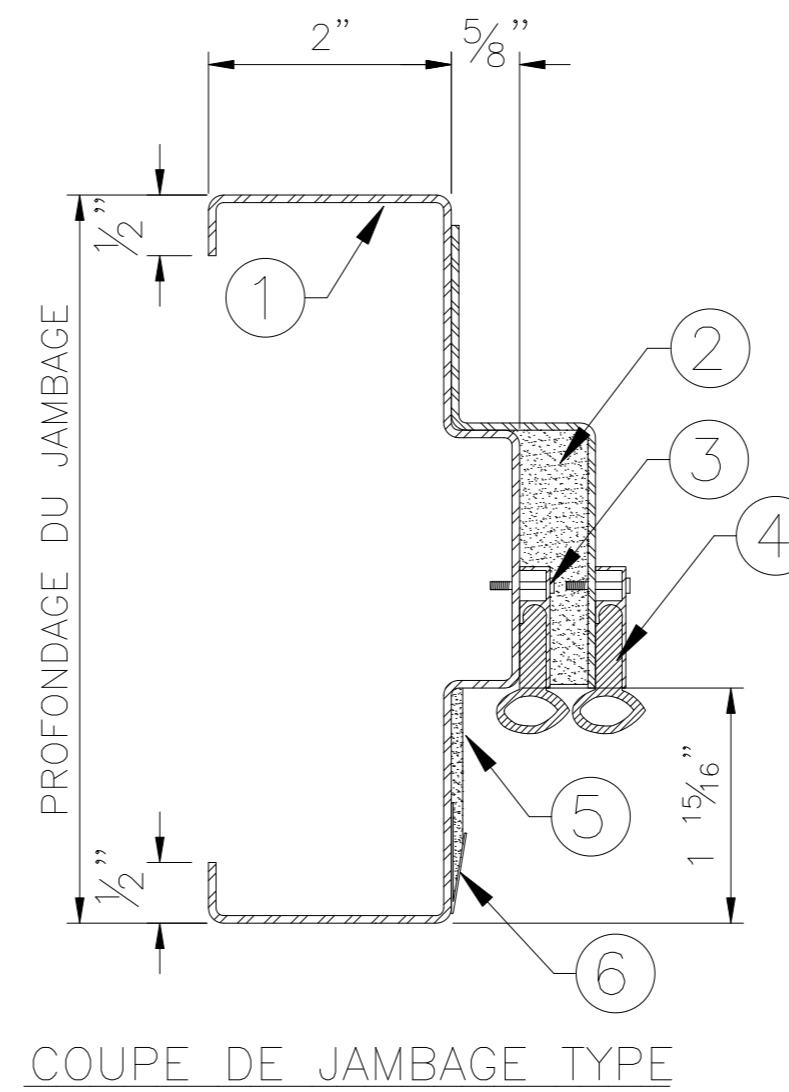
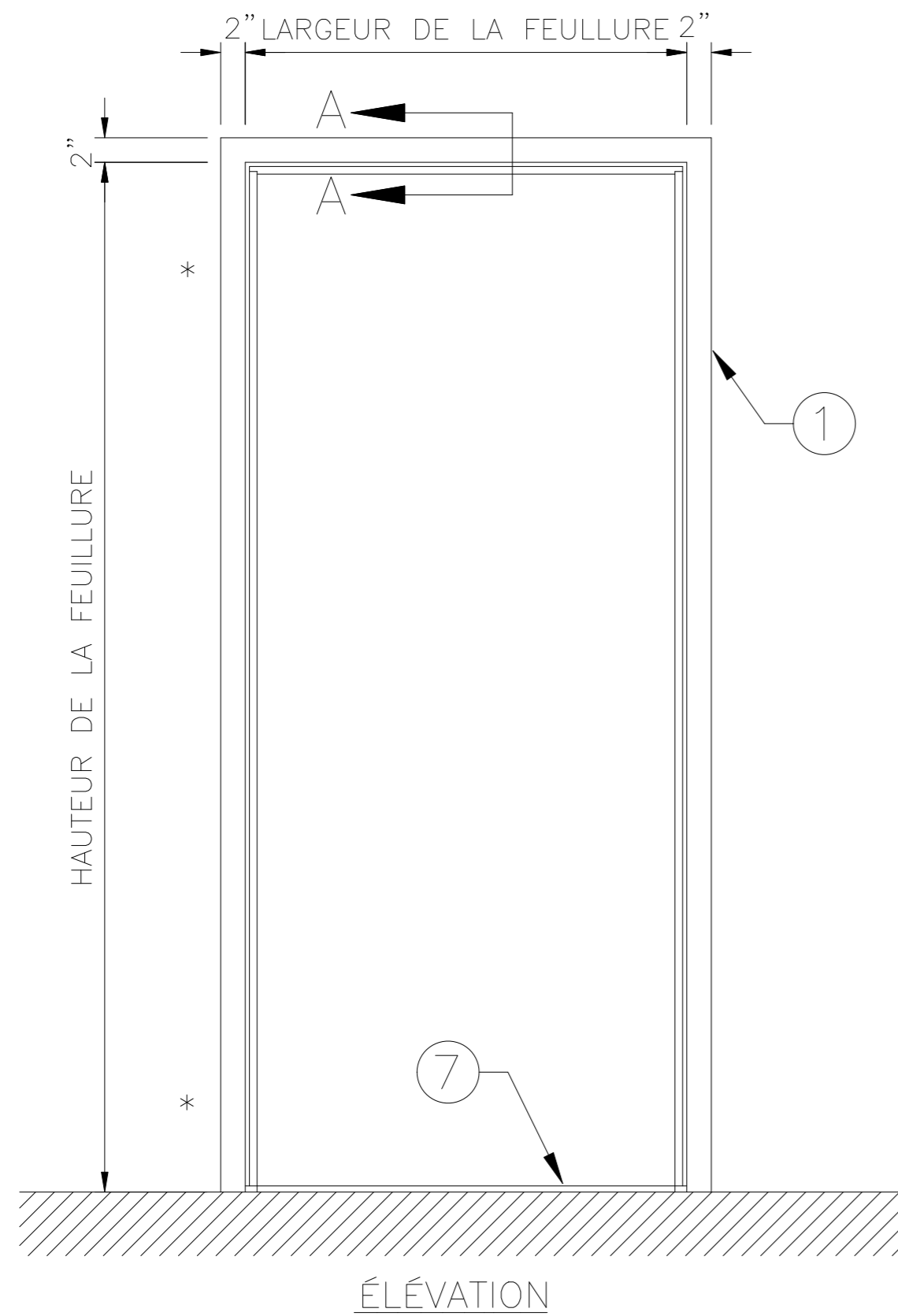


LÉGENDE :

1. CADRE ACOUSTIQUE EN ACIER PRESSÉ.
2. CHAMBRE D'ABSORPTION ACOUSTIQUE.
3. JOINT ACOUSTIQUE AU PÉRIMÈTRE DE LA PORTE À ÊTRE AJUSTÉ ET FIXÉ AUX JAMBAGES ET AU LINTEAU SUR PLACE.
4. JOINTS ACOUSTIQUES DE PÉRIMÈTRE ET PATTE DE FIXATION AJUSTÉS ET FIXÉS AU LINTEAU SUR PLACE.
5. NÉOPRÈNE ACOUSTIQUE AU LINTEAU SEULEMENT (LIVRÉ EN PIÈCE DÉTACHÉE).
6. JOINT ACOUSTIQUE SECONDAIRE DE PÉRIMÈTRE AJUSTÉ ET FIXÉ SUR PLACE PAR L'INSTALLATEUR.
7. SEUIL ACOUSTIQUE PLAT DE 1/4" X 5" (0,6 X 12,7 CM), INSTALLÉ SUR LE PLANCHER FINI.



NOTE:  
LE CADRE DOIT ÊTRE INSTALLÉ À LA HAUTEUR DU PLANCHER FINI.  
(NE PAS ENCASTER DANS LE PLANCHER.)  
\* PRÉPARATION DU CADRE POUR CHARNIÈRES À OUVERTURE SUR CAME.

CADRE ET JOINT D'ÉTANCHÉITÉ ACOUSTIQUES TYPES POUR PORTES EN ACIER SIMPLES - ITS DE 53

TRAVAIL NO:

FEUILLE: 1

SUR: 1