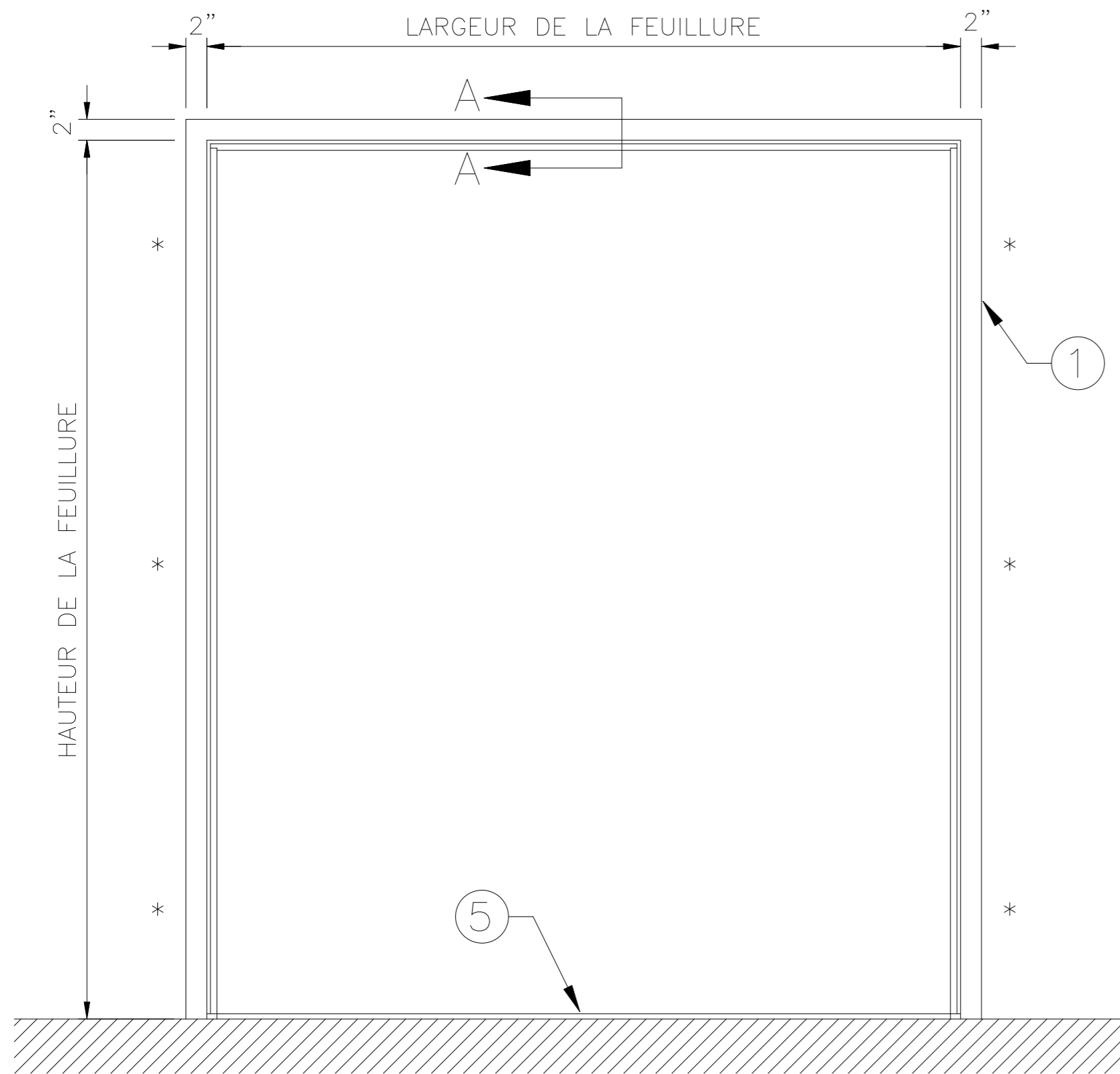
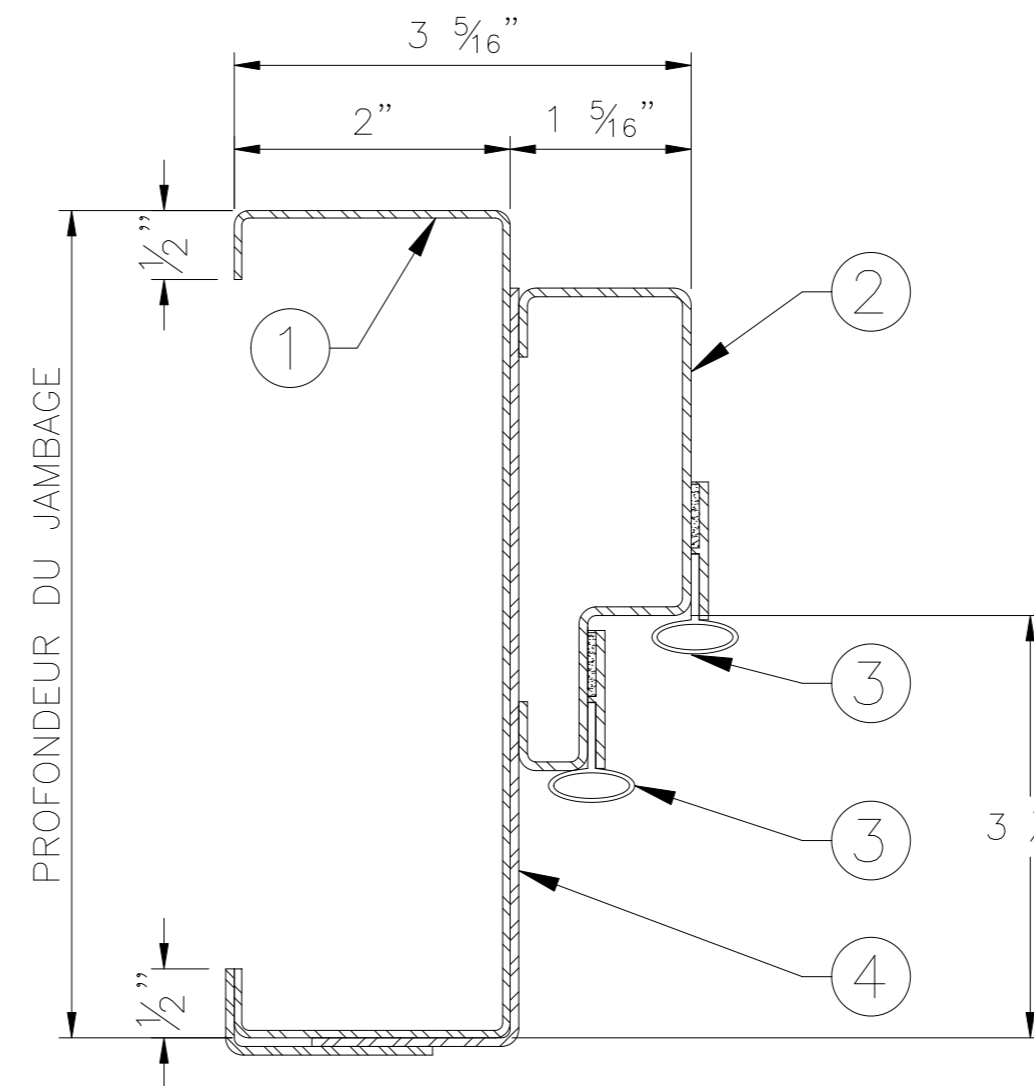


LÉGENDE :

1. CADRE DE BASE À CHAMBRANLE CREUX.
2. ARRÊT DE PORTE EN SURFACE À FIXER AU CADRE DE BASE AU MOYEN DE VIS FRAISÉES.
3. JOINTS ACOUSTIQUES DE PÉRIMÈTRE AJUSTÉS ET FIXÉS AUX JAMBAGES ET AU LINTEAU SUR PLACE.
4. JOINTS ACOUSTIQUES DEVANT EXCÉDER L'ARRÊT DE PORTE ET FIXÉS EN USINE À LA FACE DU CADRE AU MOYEN D'UNE CORNIÈRE.
5. SEUIL ACOUSTIQUE PLAT DE $\frac{1}{4}$ " X 5" (0,6 X 12,7 CM), INSTALLÉ SUR LE PLANCHER FINI.



ÉLEVATION



COUPE A-A

3 $\frac{1}{8}$ " - POUR RECEVOIR UNE PORTE DE 1 $\frac{3}{4}$ " PO (4,5 CM) AVEC PANNEAU DE 1 PO (2,5 CM) EN APPLIQUE.

NOTES:

LE CADRE DOIT ÊTRE INSTALLÉ À LA HAUTEUR DU PLANCHER FINI. (NE PAS ENCASTRER LE JAMBAGE DANS LE PLANCHER.)

* PRÉPARATION DU CADRE POUR CHARNIÈRES À OUVERTURE SUR CAME.



CADRE ET JOINT D'ÉTANCHÉITÉ ACOUSTIQUES TYPES POUR PORTES EN ACIER DOUBLES - ITS DE 54 À 59

TRAVAIL NO:

FEUILLE: 1

SUR: 1