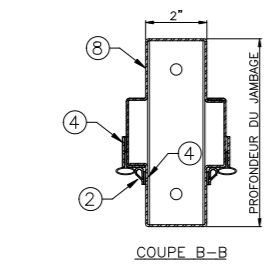
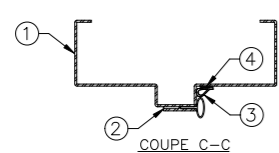


- LEGENDE:**
1. CADRE ACOUSTIQUE EN ACIER PRESSE.
  2. JOINT D'ÉTANCHÉITÉ COUPE-FEU EN SYNPRENE AU PERIMÈTRE LIVRÉ PAR AMBICO, INSTALLÉ SUR PLACE PAR L'INSTALLATEUR.
  3. JOINT D'ÉTANCHÉITÉ À LA FUMÉE AU PÉRIMÈTRE LIVRÉ PAR AMBICO, INSTALLÉ SUR PLACE PAR L'INSTALLATEUR.
  4. BANDE INTUMESCENTE LIVRÉE PAR AMBICO, INSTALLÉE SUR PLACE PAR L'INSTALLATEUR.
  5. CHARNIÈRES PAR D'AUTRES.
  6. DISPOSITIF INTUMESCENT DE PROTECTION DES CHARNIÈRES LIVRÉ PAR AMBICO, INSTALLÉ SUR PLACE PAR L'INSTALLATEUR.
  7. RENFORT DE CHARNIÈRE SOUDÉ EN USINE AU CADRE.
  8. MENEAU ACOUSTIQUE NECESSAIRE (FIXE OU AMOVIBLE).
  9. SEUIL ACOUSTIQUE PLAT DE 3/4" X 5" (0,6 X 12,7 CM), INSTALLÉ SUR LE PLANCHER FINI.



NOTE:  
LE CADRE DOIT ÊTRE INSTALLÉ À LA HAUTEUR DU  
PLANCHER FINI. (NE PAS ENCASTER DANS LE PLANCHER.)

AMBICO CADRE ET JOINT D'ÉTANCHÉITÉ ACOUSTIQUES TYPES POUR PORTES  
COUPE-FEU DOUBLES EN BOIS - ITS DE 43 À 49

TRAVAIL NO:  
FEUILLE: 1 SUR: 1